



Εδώ Ζούμε
Natura 2000



LIFE-IP 4 NATURA LIFE16 IPE/GR/000002

Ολοκληρωμένες δράσεις για την διατήρηση και διαχείριση των περιοχών του δικτύου Natura 2000, των ειδών, των οικοτόπων και των οικοσυστημάτων στην Ελλάδα

ΥΠΕΝ: Ι. ΜΗΤΣΟΠΟΥΛΟΣ



Ακρωνύμιο:
LIFE-IP 4 NATURA
LIFE16 IPE/GR/000002



ΧΡΗΜΑΤΟΔΟΤΗΣΗ
17
ΕΚ. ΕΥΡΩ

Κοινοτική Συμμετοχή: 10,200,000
€

Συμμετοχή Πράσινου
Ταμείου: 4,000,000 € & Συμμετοχή
εταίρων: 2,800,000 €

ΔΙΑΡΚΕΙΑ
8
ΕΤΗ
12/2017 – 12/2025

11
ΕΤΑΙΡΟΙ

ΥΠΟΥΡΓΕΙΟ ΠΕΡΙΒΑΛΛΟΝΤΟΣ ΚΑΙ
ΕΝΕΡΓΕΙΑΣ (Συντονιστής του έργου),
ΠΑΝΕΠΙΣΤΗΜΙΟ ΠΑΤΡΩΝ, ΔΗΜΟΚΡΙΤΕΙΟ
ΠΑΝΕΠΙΣΤΗΜΙΟ ΘΡΑΚΗΣ, WWF ΕΛΛΑΣ,
ΕΛΛΗΝΙΚΗ ΟΡΝΙΘΟΛΟΓΙΚΗ ΕΤΑΙΡΕΙΑ,
ΠΕΡΙΦΕΡΕΙΑ ΚΡΗΤΗΣ, ΠΕΡΙΦΕΡΕΙΑ
ΑΝΑΤΟΛΙΚΗΣ ΜΑΚΕΔΟΝΙΑΣ ΘΡΑΚΗΣ,
ΠΕΡΙΦΕΡΕΙΑ ΑΤΤΙΚΗΣ, ΑΠΟΚΕΝΤΡΩΜΕΝΗ
ΔΙΟΙΚΗΣΗ ΗΠΕΙΡΟΥ ΔΥΤΙΚΗΣ
ΜΑΚΕΔΟΝΙΑΣ, ΠΡΑΣΙΝΟ ΤΑΜΕΙΟ,
ΑΡΙΣΤΟΤΕΛΕΙΟ ΠΑΝΕΠΙΣΤΗΜΙΟ
ΘΕΣΣΑΛΟΝΙΚΗΣ





Εδώ Ζούμε
Natura 2000

Ολοκληρωμένα Έργα του Προγράμματος LIFE 2014-2020

- Έργα στρατηγικού χαρακτήρα
- Υλοποίηση σε εκτεταμένη εδαφική κλίμακα
- Χρηματοδοτούνται από κοινού με τουλάχιστον μία ακόμη σχετική χρηματοδοτική πηγή
- Υλοποίηση του ΠΔΠ – ΡΑΦ (Πλαίσιο Δράσεων Προτεραιότητας)
- Κινητοποίηση συμπληρωματικών χρηματοδοτήσεων από άλλες Εθνικές και Ευρωπαϊκές πηγές





Εδώ Ζούμε
Natura 2000

Σκοπός του έργου LIFE-IP 4 NATURA

Αποτελεί την πρώτη ολοκληρωμένη και συντονισμένη πρωτοβουλία για την υλοποίηση του Πλαισίου Δράσεων Προτεραιότητας της χώρας για το δίκτυο Natura 2000 σε εθνικό, περιφερειακό και τοπικό επίπεδο.

Συγκεκριμένα το έργο αποσκοπεί:

- στη **βελτίωση της κατάστασης διατήρησης τύπων οικοτόπων και ειδών** κοινοτικού ενδιαφέροντος που αντιμετωπίζουν σημαντικές πιέσεις και απειλούνται τόσο σε εθνική όσο και σε περιφερειακή κλίμακα μέσω της υλοποίησης συγκεκριμένων δράσεων διατήρησης και εφαρμογή θεσμικών εργαλείων,
- στην **ολοκληρωμένη διαχείριση του δικτύου Natura 2000**,
- στην **αξιολόγηση της κατάστασης των οικοσυστημάτων και των υπηρεσιών τους**,
- στην **ενδυνάμωση των τοπικών, περιφερειακών και εθνικών αρχών και υπηρεσιών** που είναι αρμόδιοι για την εφαρμογή της νομοθεσίας για τη φύση,
- στην **ενεργό συμμετοχή των εμπλεκόμενων φορέων** στη διατήρηση και διαχείριση των περιοχών Natura 2000,
- στην **ευρεία ενημέρωση του ελληνικού κοινού αναφορικά με το δίκτυο Natura 2000** και τη σημασία του στη συμμετοχή των πολιτών και την υιοθέτηση νοοτροπιών και συμπεριφορών θετικών απέναντι στις περιοχές Natura,
- στην **παρακολούθηση** των έργων που αφορούν τις περιοχές του δικτύου Natura 2000 και χρηματοδοτούνται από ευρωπαϊκές και εθνικές πηγές.





Στο πλαίσιο του έργου θα πραγματοποιηθούν οι παρακάτω δράσεις, τόσο σε εθνική όσο και σε περιφερειακή κλίμακα:

- **Εκπόνηση, θεσμοθέτηση και υλοποίηση σχεδίων δράσης** ειδών και οικοτόπων κοινοτικού ενδιαφέροντος (Δράσεις Α.1, C.1).
- **Πιλοτική εφαρμογή σχεδίων διαχείρισης** των περιοχών του δικτύου Natura 2000 σε 4 γεωγραφικές περιοχές της χώρας (Περιφέρειες Αττικής, Κρήτης, Ανατολικής Μακεδονίας – Θράκης και τα χωρικά όρια Αποκεντρωμένης Διοίκησης Ηπείρου – Δυτικής Μακεδονίας) (Δράση C.2).
- Ανάπτυξη της κατάλληλης μεθοδολογίας για τον προσδιορισμό, τη **χαρτογράφηση και την αξιολόγηση των οικοσυστημικών υπηρεσιών στην Ελλάδα** (κυρίως εντός αλλά και εκτός του δικτύου Natura 2000) και εφαρμογή χαρτογράφησης και αξιολόγησης των οικοσυστημικών υπηρεσιών (MAES) σε πιλοτικές περιοχές (Δράσεις Α.3, C.6).
- **Δημιουργία ενός διαδραστικού και διαλειτουργικού συστήματος γεωγραφικών πληροφοριών** (ppGIS / webGIS) για την οπτικοποίηση και την παρακολούθηση των οικοσυστημικών υπηρεσιών (Δράση C.4).
- **Κατάρτιση του ανθρώπινου δυναμικού** που είναι αρμόδιο για τη διαχείριση των προστατευόμενων περιοχών και δημιουργία νέων σύγχρονων εργαλείων άσκησης πολιτικής, τα οποία θα διευκολύνουν τη λήψη ορθών αποφάσεων από στελέχη όλων των επιπέδων της δημόσιας διοίκησης για την καλύτερη διαχείριση των περιοχών Natura 2000 (Δράσεις Α.2, Α.4, C.3, C.5).

<https://edozoume.gr/>





Εδώ ζούμε
Natura 2000

Στο πλαίσιο του έργου θα πραγματοποιηθούν οι παρακάτω δράσεις, τόσο σε εθνική όσο και σε περιφερειακή κλίμακα:

- **Καθορισμός στόχων διατήρησης για περιοχές ΕΖΔ** της χώρας και θεσμοθέτησή τους (Δράση C.7).
- Πανελλαδική εκστρατεία ενημέρωσης με στόχο της καλύτερη **ενημέρωση του κοινού** για τις περιοχές Natura 2000, και την **ενεργοποίηση και συμμετοχή του** σε δράσεις που αφορούν στην προστασία και διαχείρισή τους. Επικοινωνία και διάχυση των αποτελεσμάτων του έργου (Δράση E.1) και μεταφορά τεχνογνωσίας σε εθνικό και κοινοτικό επίπεδο (Δράση E.2).
- Διαχείριση και παρακολούθηση της πορείας του έργου (Δράση F.1).
- **Συντονισμός και κινητοποίηση** για την απορρόφηση πόρων από άλλες σχετικές πηγές χρηματοδότησης (Ευρωπαϊκής Ένωσης, εθνικές ή ιδιωτικές) για την εφαρμογή συμπληρωματικών μέτρων ή δράσεων (Δράση F.2).
- **Επικαιροποίηση του πλαισίου δράσεων προτεραιότητας για το δίκτυο Natura 2000 για την περίοδο 2021-2027** ώστε να υπάρξει καλύτερη αξιοποίηση των ευρωπαϊκών πόρων για τις περιοχές Natura 2000 (Δράση D.1).
- Παρακολούθηση του αντίκτυπου του έργου (Δράσεις D.1, D.2, D.3, D.4., D.5).

LIFE-IP 4 NATURA Φάση I (12/2017 - 11/2019)

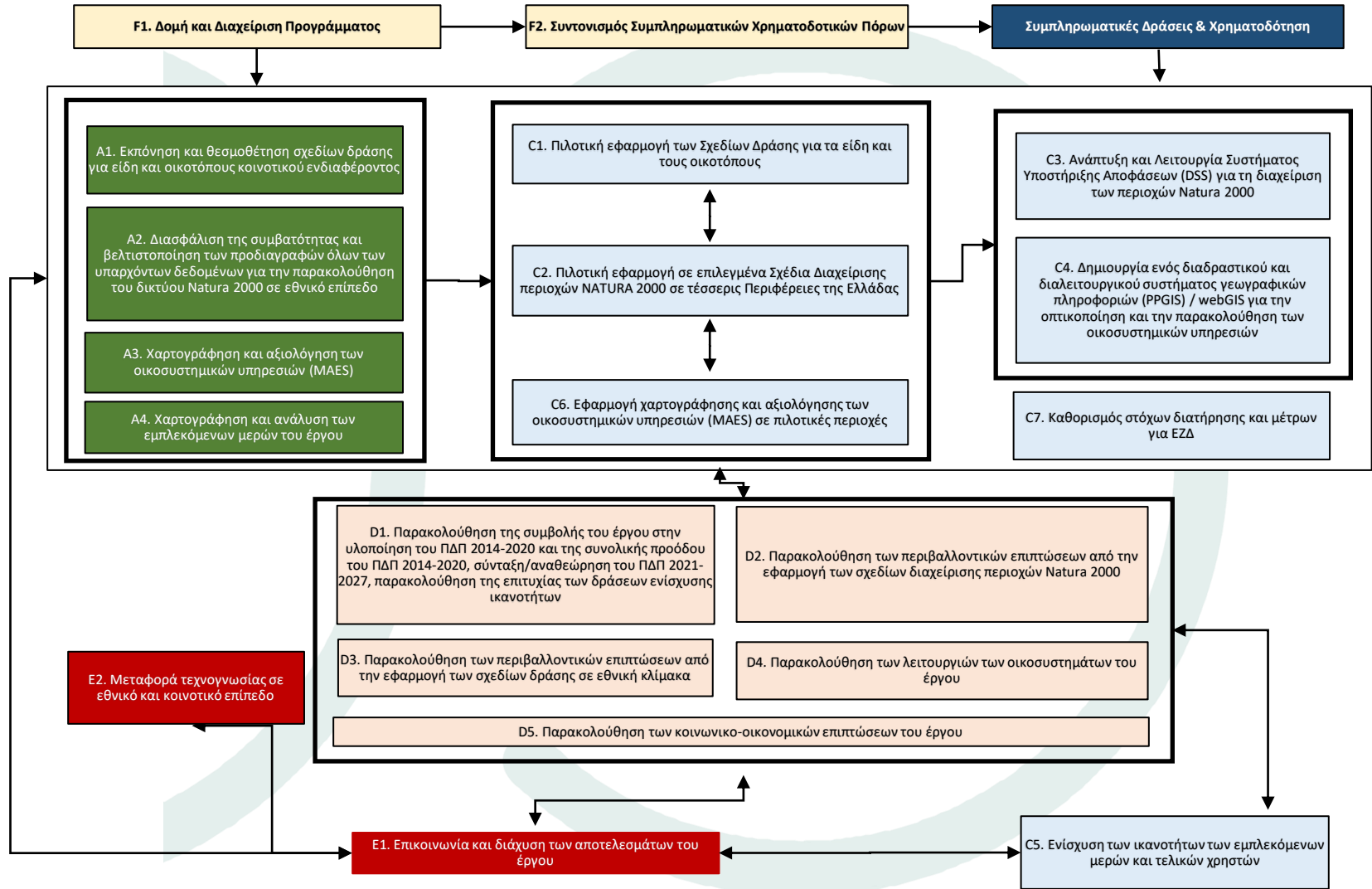
- ✓ 25 Παραδοτέα
- ✓ 20 Ορόσημα

<https://edozoume.gr/>





Εδώ Ζούμε
Natura 2000

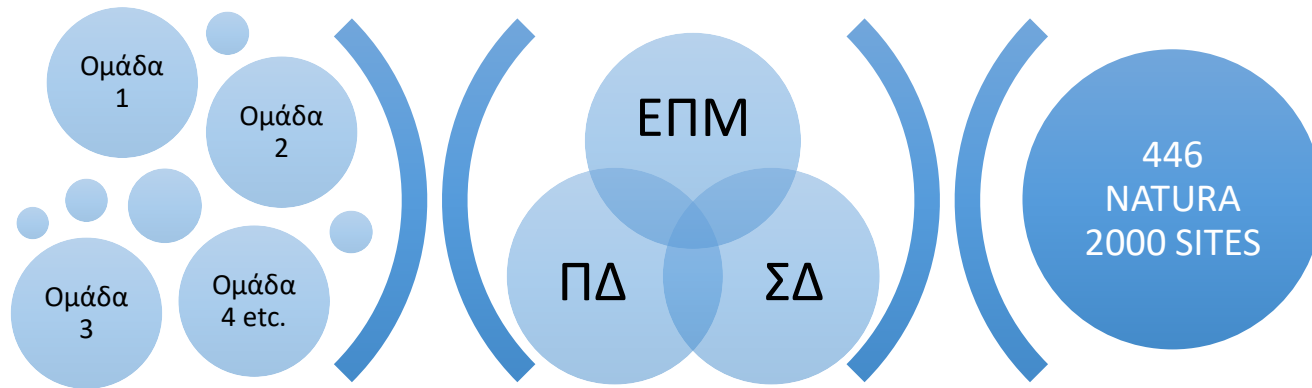




Εδώ Ζούμε
Natura 2000

Συμπληρωματική Πηγή Χρηματοδότησης του Έργου

Εκπόνηση Ειδικών Περιβαλλοντικών Μελετών και Σχεδίων Διαχείρισης για τις περιοχές του δικτύου Natura 2000 (MIS 5001223)

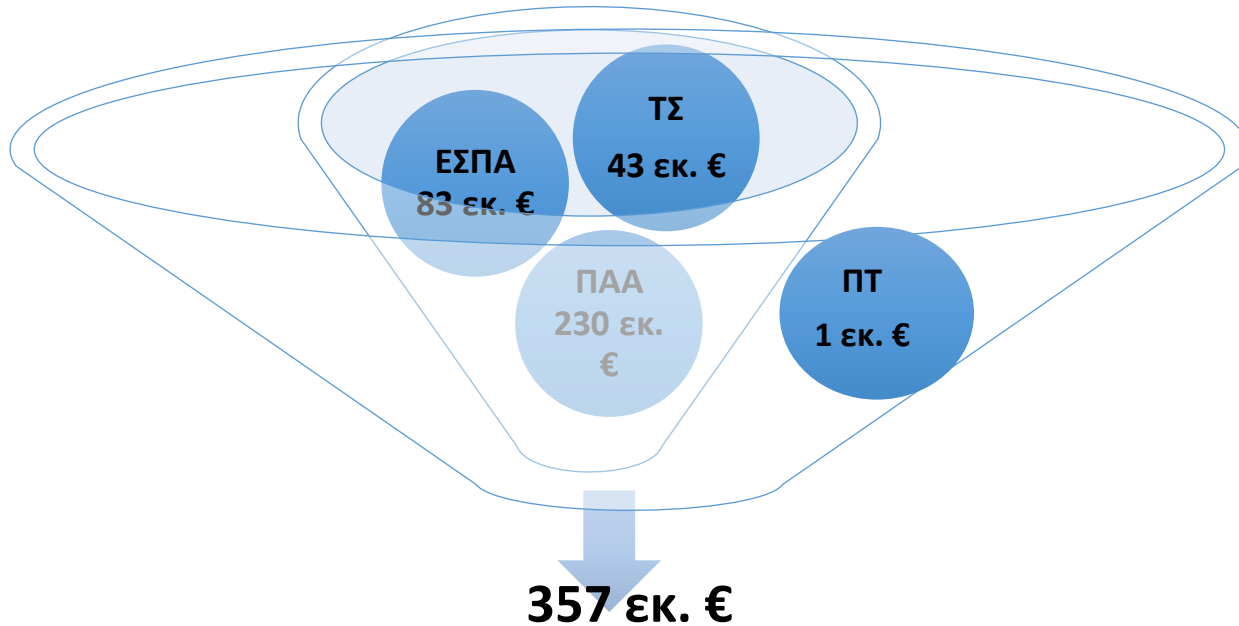


Ιανουάριος 2019





Εδώ Ζούμε
Natura 2000



- κινητοποίηση συμπληρωματικών χρηματοδοτήσεων από άλλες Εθνικές και Ευρωπαϊκές πηγές
- διαρκή παρακολούθηση και αξιολόγηση της υλοποίησης όλων των έργων για τη φύση και τη βιοποικιλότητα που πραγματοποιούνται από άλλα χρηματοδοτικά εργαλεία



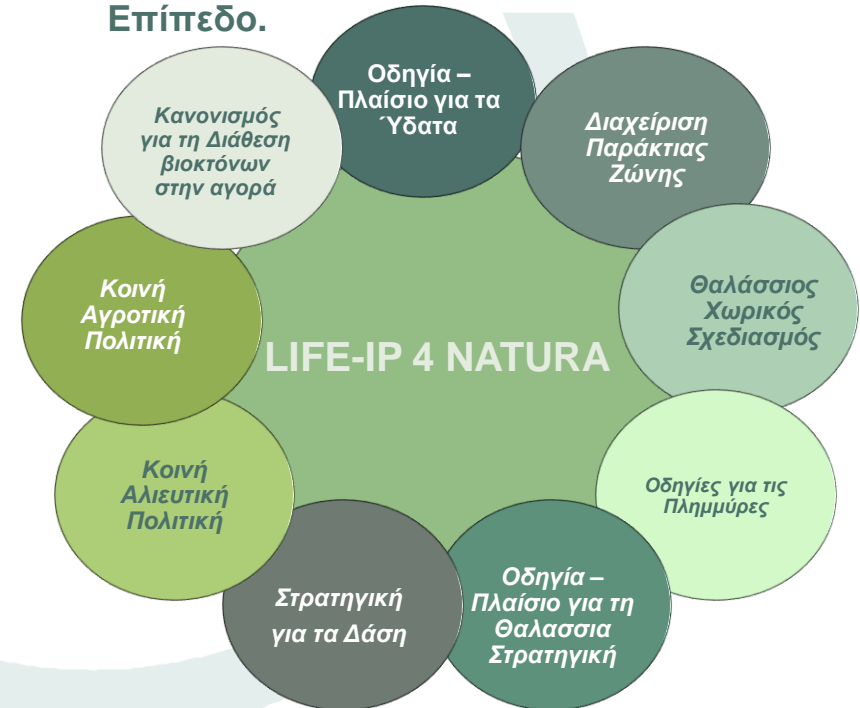


Εδώ Ζούμε
Natura 2000

ΠΡΟΣΤΙΘΕΜΕΝΗ ΑΞΙΑ ΣΕ ΠΟΛΙΤΙΚΕΣ ΤΗΣ Ε.Ε

- Υλοποίηση των Οδηγιών για τους Οικοτόπους και τα Πτηνά
- Εκπλήρωση των στόχων 1 και 2 της Ευρωπαϊκή Στρατηγικής για τη Βιοποικιλότητα 2020.
- Εκπλήρωση των αναφερόμενων στις παραγράφους (α) και (β) του Άρθρο 11 του Κανονισμού για το Πολυετές Πρόγραμμα LIFE 2014-2020 1293/2013/EU

Η πρώτη ολοκληρωμένη και συντονισμένη πρωτοβουλία για την υλοποίηση του ΠΔΠ σε Εθνικό, Περιφερειακό και Τοπικό Επίπεδο.



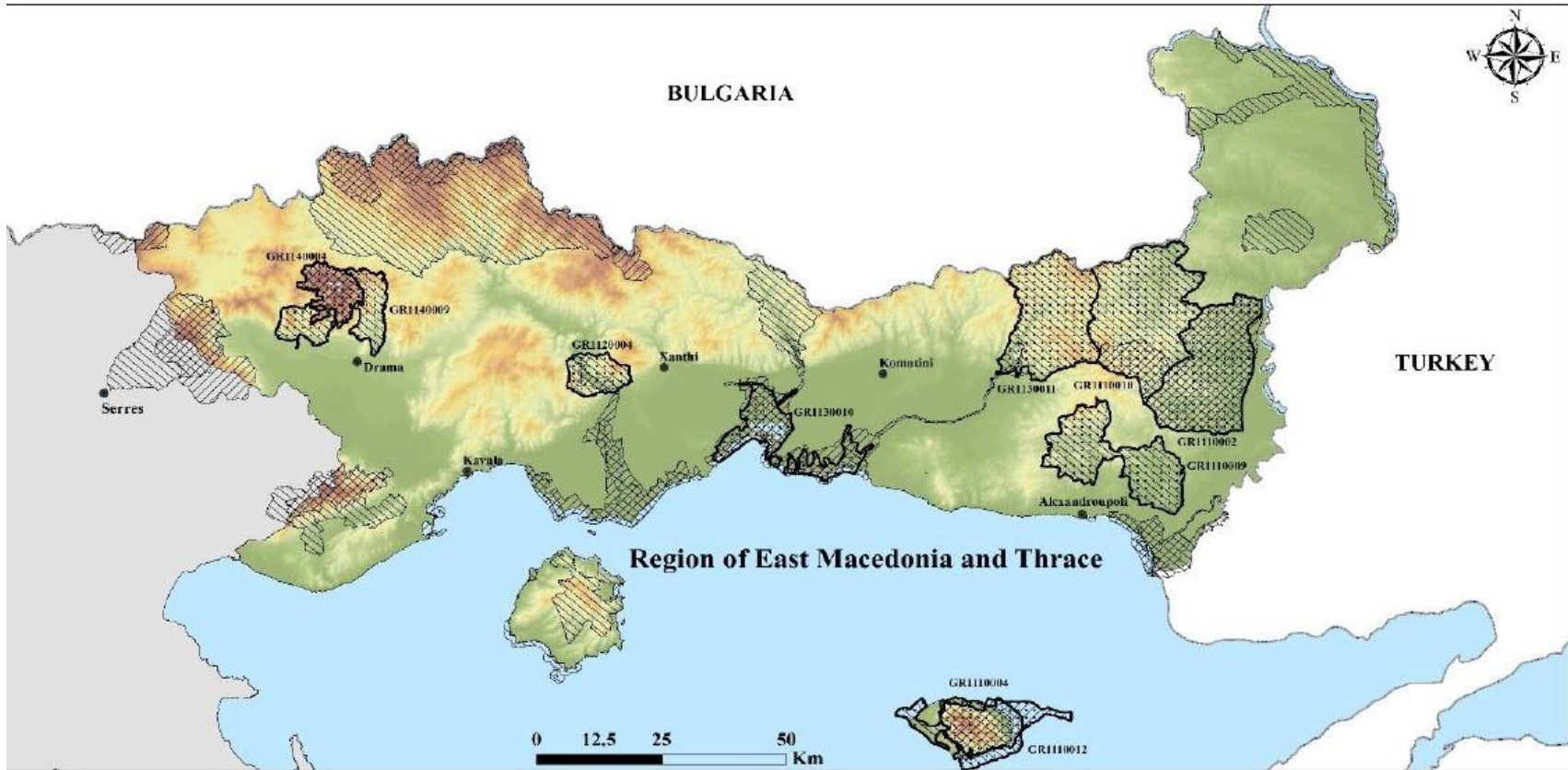


Εδώ Ζούμε
Natura 2000

ΣΧΕΔΙΟ ΔΡΑΣΗΣ	ΜΕΤΡΑ
Πτωματοφάγα	<ul style="list-style-type: none">- Προώθηση δασοπονικής διαχείρισης σε επιλεγμένες δασικές συστάδες/ διατήρηση και αύξηση των κατάλληλων θέσεων φωλεοποίησης- Μείωση της συσσωρευμένης βιομάζας σε επιλεγμένες συστάδες με μηχανικά μέσα, κοπή και θρυμματισμό/διασπορά της παρεδάφιας και της θαμνώδους βλάστησης για την θωράκιση των χώρων φωλεοποίησης
Πέστροφες	<ul style="list-style-type: none">- Ανόρθωση και αποκατάσταση της παρόχθιας δασικής βλάστησης
Καφέ Αρκούδα	<ul style="list-style-type: none">- Βελτιώσεις του "Πλαισίου Σύνταξης νέων Προδιαγραφών Μελετών Δασών & Δασικών Οικοσυστημάτων"- Αξιοποίηση-σύνθεση υφιστάμενων μελετών για καταγραφή και ανάλυση φυσικών οπωρώνων στη δασογενή ζώνη
Τ.Ο 2250	<ul style="list-style-type: none">- Ex situ διατήρηση των θεμελιωδών φυτικών ειδών του Τ.Ο. και κυρίως του <i>Juniperus macrocarpa</i> και δευτερευόντως του <i>J. Phoenicea</i>
<i>Parnassius apollo</i>	<ul style="list-style-type: none">- Διατήρηση και διεύρυνση των διάκενων σε περιοχές παρουσίας του είδους με υψηλή δασοκάλυψη.



Εδώ Ζούμε
Natura 2000



Legend

- Main cities
- Proposed areas for Action C.2.
(Implementation of Management Plans)

Natura 2000 sites in Greece

- Area Designated as a SCI
- Area Designated as a SPA
- Area Designated as a SPA & SCI

Type	Code	Name
SCI	GR 1110004	FENGARI SAMOTHRAKIS, ANATOLIKES AKTIS, VRACHONISSIDA ZOURAFA KAI THALASIA
SPA	GR1110002	DASOS DADIAS - SOUTJI
SPA	GR1110009	NO TIO DASIKO SYMPLEGMA EVROU
SPA	GR1110010	OREINOS TVROS - KOILADA DEREIOU
SPA	GR1110012	SAMOTHRAKI- OROS FENGARI KAI PARAKTIA ZONI
SCI	GR1120004	STENA NESTOU
SPA	GR1130010	LIMNES VISTONIS, ISMARIS-LIMNOTHALASSES PORTO LAGOS
SPA	GR1130011	KOILADA FILIOURI
SCI	GR1140004	KORYFES OROUS FALAKRO
SPA	GR1140009	OROS FALAKRO



Εδώ Ζούμε
Natura 2000

Χαρτογράφηση δασικών οικοσυστημάτων

1. Δάση Φυλλοβόλων της Εύκρατης ζώνης
2. Μεσογειακά Φυλλοβόλα δάση
3. Δάση Ορεινών Κωνοφόρων της Εύκρατης ζώνης
4. Μεσογειακά Δάση Κωνοφόρων
5. Μεσογειακά Δάση Σκληροφύλλων
6. Παρόχθια Δάση
7. Μικτά Δάση
8. Λειμώνες
9. Θαμνώνες αείφυλλων-σκληρόφυλλων
10. Ερεικώνες και θάμνοι
11. Εκτάσεις με αραιή βλάστηση



ΥΠΟΥΡΓΕΙΟ
ΠΕΡΙΒΑΛΛΟΝΤΟΣ
& ΕΝΕΡΓΕΙΑΣ





Εδώ Ζούμε
Natura 2000

Χαρτογράφηση δασικών οικοσυστημάτων



remote sensing



Article

National Scale Land Cover Classification for Ecosystem Services Mapping and Assessment, Using Multitemporal Copernicus EO Data and Google Earth Engine

Natalia Verde ^{1,2}, Ioannis P. Kokkoris ³, Charalampos Georgiadis ¹, Dimitris Kaimaris ¹, Panayotis Dimopoulos ³, Ioannis Mitsopoulos ⁴ and Giorgos Mallinis ^{1,2,*}

¹ School of Rural and Surveying Engineering, Laboratory of Photogrammetry and Remote Sensing Unit (PERS lab), The Aristotle University of Thessaloniki, 54124 Thessaloniki, Greece; nverde@auth.gr (N.V.); harrisg@auth.gr (C.G.); kaimaris@auth.gr (D.K.)

² Forest Remote Sensing and Geospatial Analysis Laboratory, Democritus University of Thrace, 68200 Orestiada, Greece

³ Department of Biology, Laboratory of Botany, University of Patras, 26504 Patras, Greece; ipkokkoris@upatras.gr (I.P.K.); pdimopoulos@upatras.gr (P.D.)

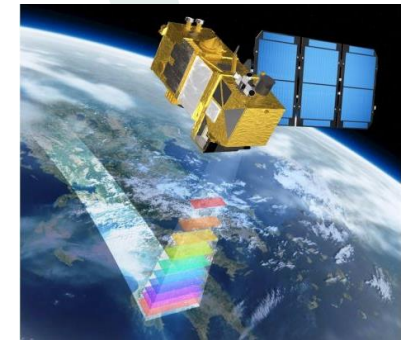
⁴ Ministry of Environment & Energy, Directorate of Biodiversity and Natural Environment Management, 11526 Athens, Greece; i.mitsopoulos@prv.vypeka.gr

* Correspondence: gmallin@auth.gr; Tel.: +30-2310-996085

Received: 6 September 2020; Accepted: 7 October 2020; Published: 11 October 2020



- ✓ Δορυφορικές εικόνες Sentinel-2 και Sentinel-1 της Ευρωπαϊκής Υπηρεσίας Διαστήματος (ESA)
- ✓ Ανάπτυξη κώδικα σε περιβάλλον cloud
- ✓ Αντικειμενοστραφής ταξινόμηση (ανά-αντικείμενο)
- ✓ Αλγόριθμοι μηχανικής εκμάθησης (τεχνητής νοημοσύνης)
- ✓ 3800 γραμμές κώδικα
- ✓ 1.4 TB δεδομένων
- ✓ Ολική ακρίβεια ταξινόμησης 79.55%



Sentinel-2



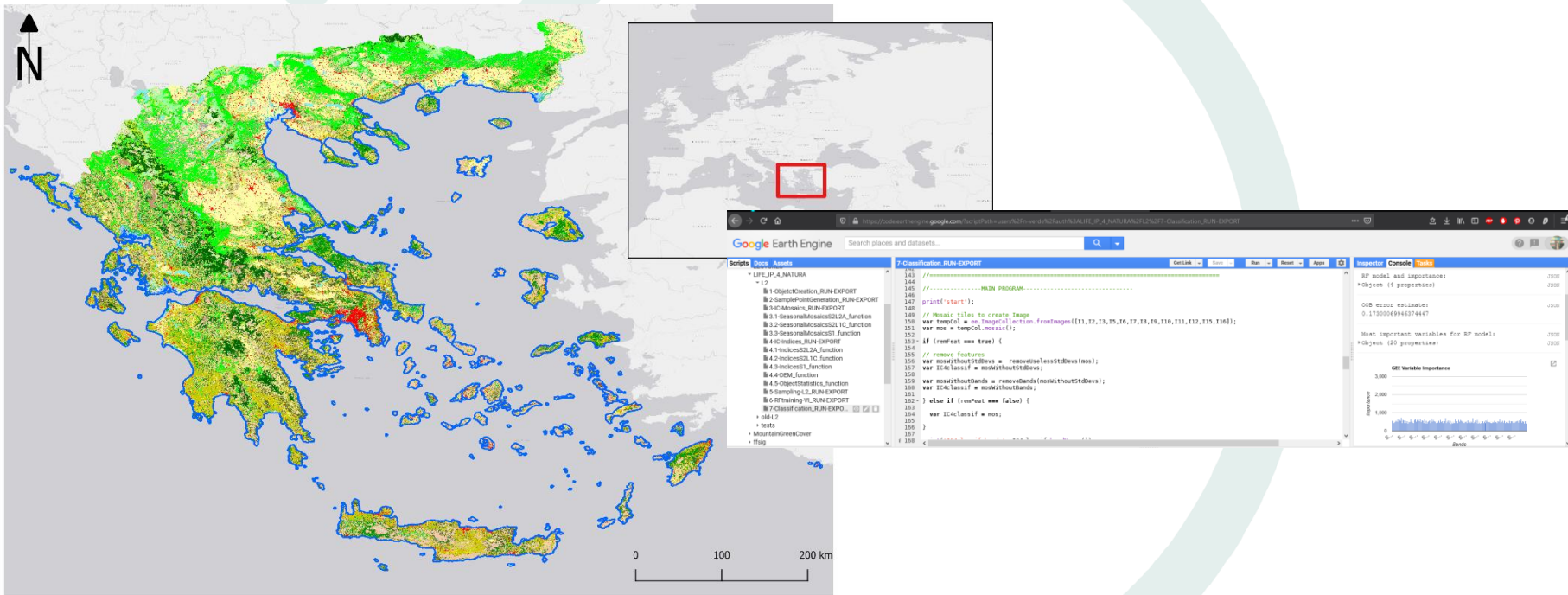
Sentinel-1





Εδώ Ζούμε
Natura 2000

Χαρτογράφηση δασικών οικοσυστημάτων



Legend

- | | | |
|--|--|--|
| Dense to medium dense Urban Fabric (IM.D. 30-100%) 1.1.1 | Temperate mountainous coniferous forests 3.3.1 | Sparsely vegetated areas 6.1.1 |
| Low density Urban Fabric (IM.D. 0-30%) 1.1.2 | Mediterranean coniferous forests 3.3.2 | Beaches, dunes, sands 6.2.1 |
| Arable land 2.1.1 | Mediterranean sclerophyllous forests 3.4.1 | Bare rocks, burnt areas, mines, dump, land without current use 6.3.1 |
| Permanent crops 2.2.1 | Mixed Forest 3.5.1 | Inland freshwater and saline marshes 7.1.1 |
| Temperate deciduous forests 3.1.1 | Grasslands 4.1.1 | Peat bogs 7.2.1 |
| Mediterranean deciduous forests 3.1.2 | Moors and heathland 5.1.1 | Marine 7.3.1 |
| Floodplain forests (Riparian forest/ Fluvial forest) 3.2.1 | Sclerophyllous vegetation 5.2.1 | Rivers and Lakes 8.1.1 |





Εδώ ζούμε
Natura 2000

665 Μελέτες Διαχείρισης Δασών

248

- ✓ Φύλλα καταγραφής
- ✓ Όρια δασών

412

- ✓ Φύλλα καταγραφής

544

- ✓ Όρια δασών

ΕΛΛΕΙΨΕΙΣ ΔΕΔΟΜΕΝΩΝ

253

- Καθόλου φύλλα καταγραφής

94

- Καθόλου όρια δασών

ΑΙΤΗΜΑΤΑ

237

- Σε σχέση με τα φύλλα καταγραφής
- Σε σχέση με τα όρια των δασών

118

- Σε σχέση με τα όρια των δασών

ΑΠΑΝΤΗΣΕΙΣ

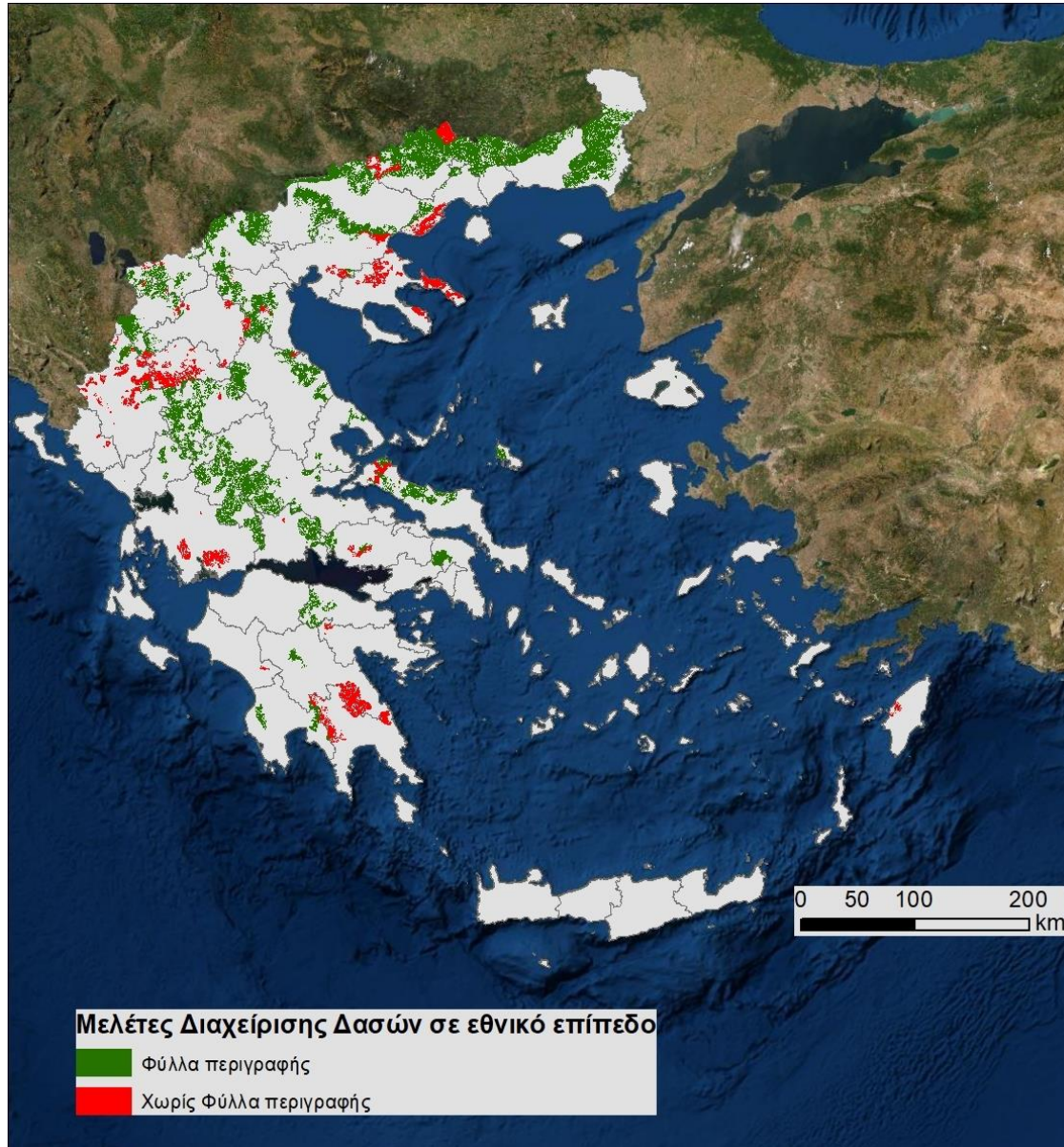
23

- Σε σχέση με τα φύλλα καταγραφής
- Σε σχέση με τα όρια των δασών

0



Εδώ ζούμε
Natura 2000



**665 Μελέτες
Διαχείρισης Δασών**

Παραγωγή ξυλείας ανά Δασοαρχείο



ΕΤΟΣ 1999

ΓΕΝΙΚΟ ΣΥΝΟΛΟ	Α/Α	Δασοπονικά είδη	Τεχνικό ξύλο σε κ.μ.	Βιομηχανικό ξύλο σε κ.μ.	Καύσιμο ξύλο σε κ.μ.	ΣΥΝΟΛΟ
---------------	-----	-----------------	----------------------	--------------------------	----------------------	--------



ΕΤΟΣ 2000

ΓΕΝΙΚΟ ΣΥΝΟΛΟ	Α/Α	Δασοπονικά είδη	Τεχνικό ξύλο σε κ.μ.	Βιομηχανικό ξύλο σε κ.μ.	Καύσιμο ξύλο σε κ.μ.	ΣΥΝΟΛΟ
---------------	-----	-----------------	----------------------	--------------------------	----------------------	--------

ΕΤΟΣ 2001

ΓΕΝΙΚΟ ΣΥΝΟΛΟ	Α/Α	Δασοπονικά είδη	Τεχνικό ξύλο σε κ.μ.	Βιομηχανικό ξύλο σε κ.μ.	Καύσιμο ξύλο σε κ.μ.	ΣΥΝΟΛΟ
---------------	-----	-----------------	----------------------	--------------------------	----------------------	--------

ΕΤΟΣ 2002

ΓΕΝΙΚΟ ΣΥΝΟΛΟ	Α/Α	Δασοπονικά είδη	Τεχνικό ξύλο σε κ.μ.	Βιομηχανικό ξύλο σε κ.μ.	Καύσιμο ξύλο σε κ.μ.	ΣΥΝΟΛΟ
---------------	-----	-----------------	----------------------	--------------------------	----------------------	--------

ΕΤΟΣ 2003

ΓΕΝΙΚΟ ΣΥΝΟΛΟ	Α/Α	Δασοπονικά είδη	Τεχνικό ξύλο σε κ.μ.	Βιομηχανικό ξύλο σε κ.μ.	Καύσιμο ξύλο σε κ.μ.	ΣΥΝΟΛΟ
---------------	-----	-----------------	----------------------	--------------------------	----------------------	--------

ΕΤΟΣ 2005

ΓΕΝΙΚΟ ΣΥΝΟΛΟ	Α/Α	Δασοπονικά είδη	Τεχνικό ξύλο σε κ.μ.	Βιομηχανικό ξύλο σε κ.μ.	Καύσιμο ξύλο σε κ.μ.	ΣΥΝΟΛΟ
---------------	-----	-----------------	----------------------	--------------------------	----------------------	--------

ΕΤΟΣ 2006

ΓΕΝΙΚΟ ΣΥΝΟΛΟ	Α/Α	Δασοπονικά είδη	Τεχνικό ξύλο σε κ.μ.	Βιομηχανικό ξύλο σε κ.μ.	Καύσιμο ξύλο σε κ.μ.	ΣΥΝΟΛΟ
---------------	-----	-----------------	----------------------	--------------------------	----------------------	--------

ΕΤΟΣ 2007

ΓΕΝΙΚΟ ΣΥΝΟΛΟ	Α/Α	Δασοπονικά είδη	Τεχνικό ξύλο σε κ.μ.	Βιομηχανικό ξύλο σε κ.μ.	Καύσιμο ξύλο σε κ.μ.	ΣΥΝΟΛΟ
---------------	-----	-----------------	----------------------	--------------------------	----------------------	--------

ΕΤΟΣ 2008

ΓΕΝΙΚΟ ΣΥΝΟΛΟ	Α/Α	Δασοπονικά είδη	Τεχνικό ξύλο σε κ.μ.	Βιομηχανικό ξύλο σε κ.μ.	Καύσιμο ξύλο σε κ.μ.	ΣΥΝΟΛΟ
---------------	-----	-----------------	----------------------	--------------------------	----------------------	--------

ΕΤΟΣ 2009

ΓΕΝΙΚΟ ΣΥΝΟΛΟ	Α/Α	Δασοπονικά είδη	Τεχνικό ξύλο σε κ.μ.	Βιομηχανικό ξύλο σε κ.μ.	Καύσιμο ξύλο σε κ.μ.	ΣΥΝΟΛΟ
---------------	-----	-----------------	----------------------	--------------------------	----------------------	--------

ΕΤΟΣ 2010

ΓΕΝΙΚΟ ΣΥΝΟΛΟ	Α/Α	Δασοπονικά είδη	Τεχνικό ξύλο σε κ.μ.	Βιομηχανικό ξύλο σε κ.μ.	Καύσιμο ξύλο σε κ.μ.	ΣΥΝΟΛΟ
---------------	-----	-----------------	----------------------	--------------------------	----------------------	--------

ΕΤΟΣ 2011

ΓΕΝΙΚΟ ΣΥΝΟΛΟ	Α/Α	Δασοπονικά είδη	Τεχνικό ξύλο σε κ.μ.	Βιομηχανικό ξύλο σε κ.μ.	Καύσιμο ξύλο σε κ.μ.	ΣΥΝΟΛΟ
---------------	-----	-----------------	----------------------	--------------------------	----------------------	--------

ΕΤΟΣ 2012

ΓΕΝΙΚΟ ΣΥΝΟΛΟ	Α/Α	Δασοπονικά είδη	Τεχνικό ξύλο σε κ.μ.	Βιομηχανικό ξύλο σε κ.μ.	Καύσιμο ξύλο σε κ.μ.	ΣΥΝΟΛΟ
---------------	-----	-----------------	----------------------	--------------------------	----------------------	--------

ΕΤΟΣ 2013

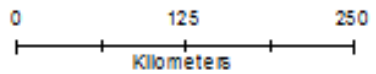
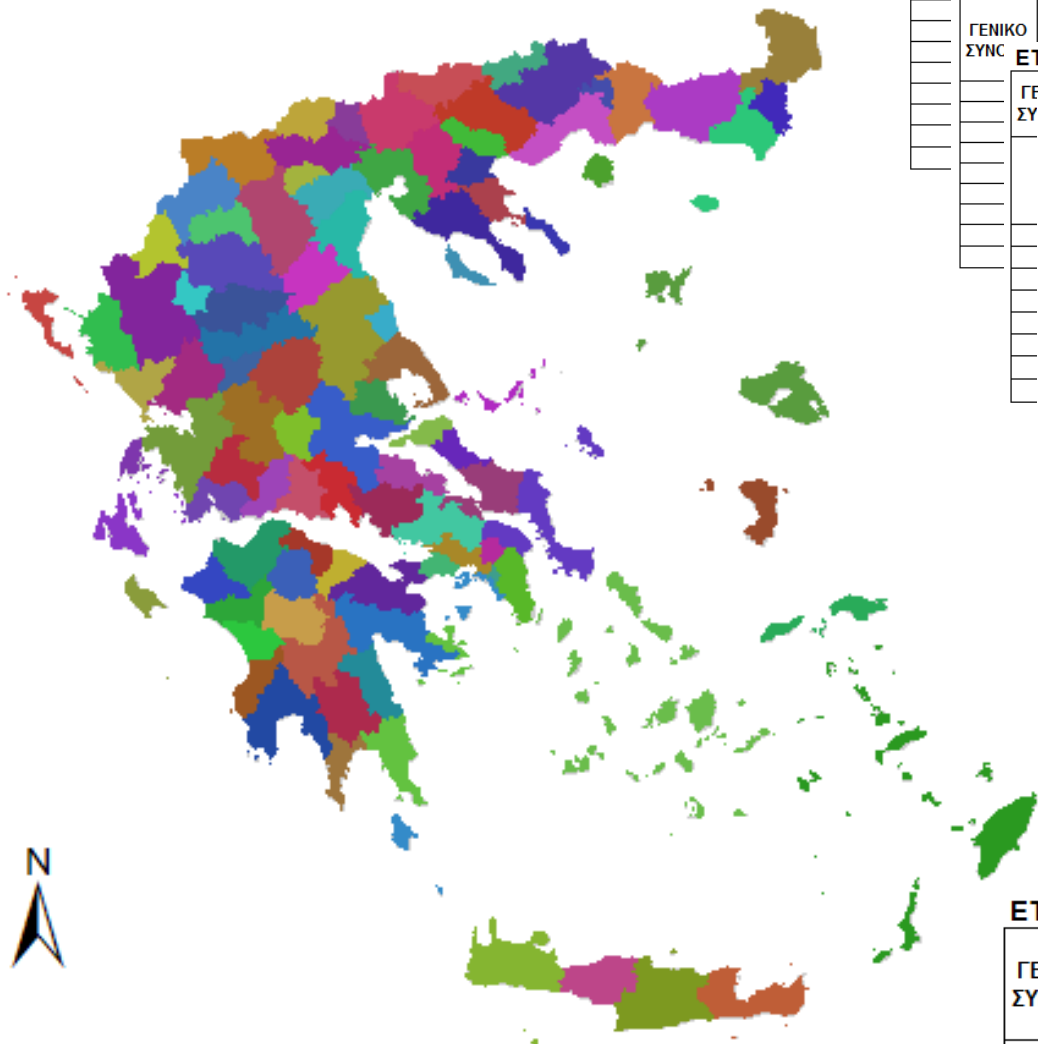
ΓΕΝΙΚΟ ΣΥΝΟΛΟ	Α/Α	Δασοπονικά είδη	Τεχνικό ξύλο σε κ.μ.	Βιομηχανικό ξύλο σε κ.μ.	Καύσιμο ξύλο σε κ.μ.	ΣΥΝΟΛΟ
---------------	-----	-----------------	----------------------	--------------------------	----------------------	--------

ΕΤΟΣ 2014

ΓΕΝΙΚΟ ΣΥΝΟΛΟ	Α/Α	Δασοπονικά είδη	Τεχνικό ξύλο σε κ.μ.	Βιομηχανικό ξύλο σε κ.μ.	Καύσιμο ξύλο σε κ.μ.	ΣΥΝΟΛΟ
---------------	-----	-----------------	----------------------	--------------------------	----------------------	--------

ΕΤΟΣ 2015

ΓΕΝΙΚΟ ΣΥΝΟΛΟ	Α/Α	Δασοπονικά είδη	Τεχνικό ξύλο σε κ.μ.	Βιομηχανικό ξύλο σε κ.μ.	Καύσιμο ξύλο σε κ.μ.	ΣΥΝΟΛΟ
	1	Ελάτη	88.11	771.39		859.50
	2	Ερυθρελάτη	11,462.34	195.47		11,657.81
	3	Πεύκη	28,896.39	10,082.45		38,978.84
	4	Οξυά	16,725.37		40,017.53	56,742.90
	5	Δρυς	357.64		10,657.06	11,014.70
	6	Λεύκη	38.57	9.20		47.77
	7	Καστανιά			2,845.20	2,845.20
	8	Λοιπά είδη			876.45	876.45
		ΣΥΝΟΛΟ	57,568.42	11,058.51	54,396.24	123,023.17





Παραγωγή Ξυλανθράκων σε Kg.

Α/Α	Δασική αρχή	Ποσότητα				ΣΥΝΟΛΟ
		Τρίμηνο Α	Τρίμηνο Β	Τρίμηνο Γ	Τρίμηνο Δ	
1	ΚΑΡΠΕΝΗΣΙΟΥ	9,530		7,420	11,420	28,370
2	ΠΥΡΓΟΥ		2,000	2,000		4,000
3	ΑΜΦΙΛΟΧΙΑΣ		6,124	47,985	11,389	65,498
4	ΟΛΥΜΠΙΑΣ			26,000	39,000	65,000
5	ΒΥΤΙΝΑΣ			65,000	50,000	115,000

Παραγωγή αρωματικών, καλλωπιστικών και φαρμακευτικών δασικών ειδών σε kg

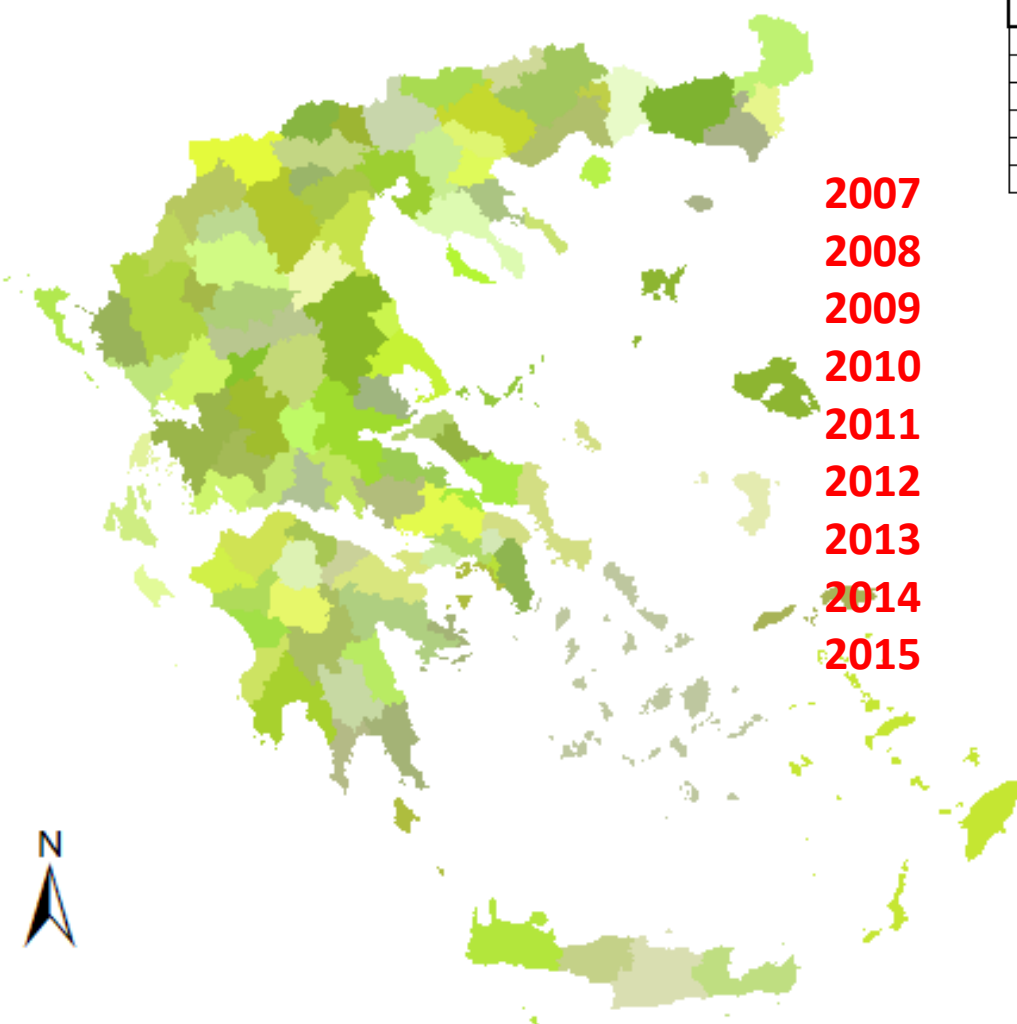
Κλάδοι πυξού	ΝΑΟΥΣΑΣ	Α	500
	ΝΑΟΥΣΑΣ	Δ	500
ΣΥΝΟΛΟ			1,000
Κλάδοι μυρτιάς-κουμαριάς	ΑΜΑΛΙΑΔΑΣ	Δ	4,000
	ΣΥΝΟΛΟ		4,000
Άνη φιλύρας	ΣΤΑΥΡΟΥ	Γ	10.5
	ΣΥΝΟΛΟ		10.5
ΙΕΟΣ	ΦΟΥΡΝΑ	Δ	180
	ΣΥΝΟΛΟ		180
Τσάι βουνού	ΚΑΒΑΛΑΣ	Β	40
	ΣΥΝΟΛΟ		40

Παραγωγή λειχήνων, βρύων, φτέρης, μυκήτων κλπ. σε kg

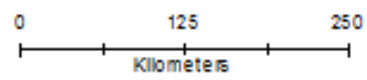
ΣΥΝΟΛΟ			1,000
Καστανόχωμα	ΚΑΒΑΛΑΣ	Α	200
	ΣΥΝΟΛΟ		200
Δαδί	ΓΡΕΒΕΝΩΝ	Δ	986
	ΚΑΣΤΟΡΙΑΣ	Δ	31,550
	ΣΥΝΟΛΟ		32,536
Μύκητες			
ΣΥΝΟΛΟ			

Παραγωγή Ριζών Ερείκης σε Kg.

Α/Α	Δασική αρχή	Ποσότητα				ΣΥΝΟΛΟ
		Τρίμηνο Α	Τρίμηνο Β	Τρίμηνο Γ	Τρίμηνο Δ	
1	ΑΜΦΙΛΟΧΙΑΣ	9,500	17,000			26,500



2007
2008
2009
2010
2011
2012
2013
2014
2015





Με τη συγχρηματοδότηση
του προγράμματος LIFE
της Ευρωπαϊκής Ένωσης



Με τη συγχρηματοδότηση
του Πράσινου Ταμείου



LIFE-IP 4 NATURA
LIFE16 IPE/GR/000002

Ευχαριστούμε για την προσοχή σας

